

Descrizione area	Superficie
1. La superficie urbanizzata	
Le superfici edificate ad uso residenziale, produttivo di beni e servizi, commerciale, terziario, comprese le superfici interessate da piani attuativi approvati e dalle sedi stradali interne al TUC	593.862 mq
Le superfici edificate (ad uso residenziale) dopo il 2 dicembre 2014	2.788 mq
Le superfici occupate dalle sedi stradali e dalla sede ferroviaria all'esterno del Tessuto urbano consolidato	89.532 mq
Le superfici occupate dai servizi pubblici, dalle attrezzature e dai parchi urbani attrezzati	30.580 mq
Totale superficie urbanizzata	716.762 mq
2. La superficie urbanizzabile	
Gli Ambiti di Trasformazione che interessano suolo libero previsti dal Documento di piano	69.120 mq
Le aree soggette a pianificazione attuativa previste dal Piano delle Regole, che interessano suolo libero di superficie superiore a 2500 mq	14.300 mq
Le aree edificabili tramite titolo edilizio diretto previste dal Piano delle Regole, che interessano suolo libero di superficie superiore a 2500 mq	0 mq
Le aree per nuove strade	0 mq
Le aree per nuovi servizi (escluse le aree verdi non attrezzate) previsti dal Piano dei Servizi che interessano suolo libero	0 mq
Totale superficie urbanizzabile	83.420 mq
3. La superficie agricola o naturale	
Specchi d'acqua	0 mq
Verde agricolo	844.940 mq
Verde boscato	1.064.898 mq
Altre aree verdi	85.595 mq
Totale superficie agricola o naturale	1.995.433 mq
4. Le aree della rigenerazione urbana	
Aree non residenziali, in stato di dimissione, per le quali il PGT ne prevede la riqualificazione	0 mq
Totale aree della rigenerazione	0 mq

Descrizione area	Superficie
1. La superficie urbanizzata	
Le superfici edificate ad uso residenziale, produttivo di beni e servizi, commerciale, terziario, comprese le superfici interessate da piani attuativi approvati e dalle sedi stradali interne al TUC	560.164 mq
Le superfici edificate (ad uso residenziale) dopo il 2 dicembre 2014	24.613 mq
Le superfici occupate dalle sedi stradali e dalla sede ferroviaria all'esterno del Tessuto urbano consolidato	32.002 mq
Le superfici occupate dai servizi pubblici, dalle attrezzature e dai parchi urbani attrezzati	39.006 mq
Totale superficie urbanizzata	655.785 mq
2. La superficie urbanizzabile	
Gli Ambiti di Trasformazione che interessano suolo libero previsti dal Documento di piano	32.351 mq
Le aree soggette a pianificazione attuativa previste dal Piano delle Regole, che interessano suolo libero di superficie superiore a 2500 mq	53.565 mq
Le aree edificabili tramite titolo edilizio diretto previste dal Piano delle Regole, che interessano suolo libero di superficie superiore a 2500 mq	36.235 mq
Le aree per nuove strade	8.540 mq
Le aree per nuovi servizi (escluse le aree verdi non attrezzate) previsti dal Piano dei Servizi che interessano suolo libero	422 mq
Totale superficie urbanizzabile	131.113 mq
3. La superficie agricola o naturale	
Specchi d'acqua	403038 mq
Verde agricolo	501420 mq
Verde boscato	454690 mq
Altre aree verdi	3305 mq
Totale superficie agricola o naturale	1.362.453 mq
4. Le aree della rigenerazione urbana	
Aree non residenziali, in stato di dimissione, per le quali il PGT ne prevede la riqualificazione	25.494 mq
Totale aree della rigenerazione	25.494 mq

INQUADRAMENTO

- Contorni comunali
- Il lago di Varese e altri specchi d'acqua
- Perimetro dei Centri Storici

LA CARTA DEL CONSUMO DI SUOLO

1. La superficie urbanizzata

- Superfici edificate ad uso residenziale, produttivo di beni e servizi, commerciale, terziario, i PA adottati e le strade interne al TUC
- Superfici edificate dopo il 2/12/2014 ad uso residenziale
- Superfici occupate dai servizi pubblici, dalle attrezzature e dai parchi urbani attrezzati
- Superfici occupate dai servizi e dagli impianti tecnologici
- Strade
- Superficie occupata dalla sede ferroviaria

2. La superficie urbanizzabile

- Gli Ambiti di Trasformazione del Documento di Piano che interessano suolo libero
- Le aree soggette a pianificazione attuativa previste dal Piano delle Regole che interessano suolo libero
- Le aree edificabili tramite titolo edilizio diretto di superficie > 2.500 mq
- Le aree per nuovi servizi previsti dal Piano dei Servizi all'esterno degli ambiti assoggettati a P.A.
- Le aree per nuove strade

3. La superficie agricola o naturale

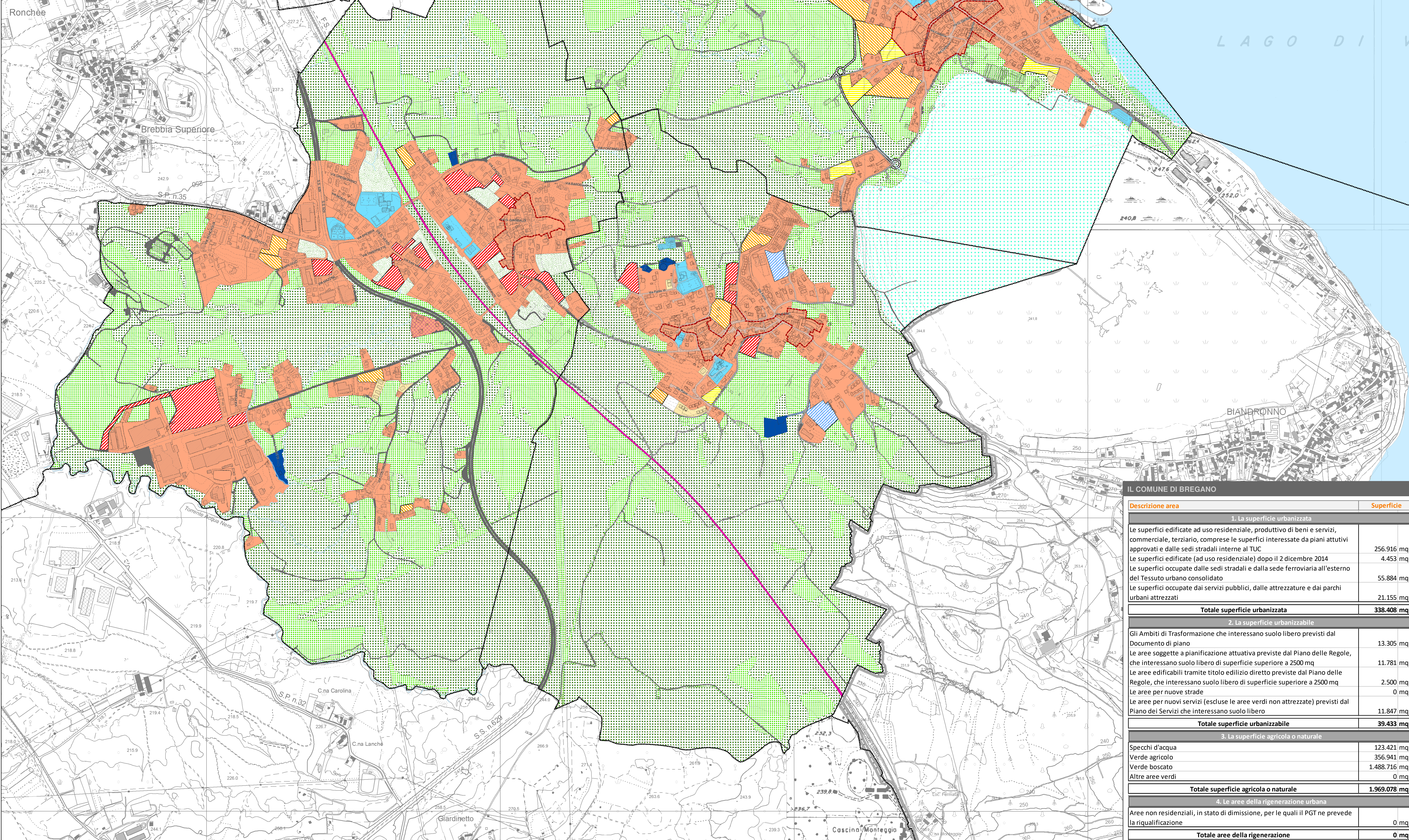
- Specchi d'acqua
- Agricolo
- Verde boscato
- Altre aree verdi

Le aree della rigenerazione

- Aree non residenziali in stato di dimissione/abbandono, per le quali il PGT prevede la riqualificazione

GLI INDICI DEL CONSUMO DI SUOLO CALCOLATI

Il comune di Bregano	
Indice di urbanizzazione (superficie urbanizzata / superficie territoriale comunale)	14%
Indice di urbanizzazione (superficie urbanizzabile / superficie territoriale comunale)	2%
Indice di urbanizzazione totale [(superficie urbanizzata + superficie urbanizzabile) / superficie territoriale comunale]	16%
Indice del consumo di suolo [(superficie urbanizzabile + superficie urbanizzata) / superficie territoriale comunale]	10%
Indice della rigenerazione urbana: (superficie della rigenerazione / superficie urbanizzabile)	0%
Il comune di Malgesso	
Indice di urbanizzazione (superficie urbanizzata / superficie territoriale comunale)	26%
Indice di urbanizzazione (superficie urbanizzabile / superficie territoriale comunale)	3%
Indice di urbanizzazione totale [(superficie urbanizzata + superficie urbanizzabile) / superficie territoriale comunale]	29%
Indice del consumo di suolo [(superficie urbanizzabile + superficie urbanizzata) / superficie territoriale comunale]	10%
Indice della rigenerazione urbana: (superficie della rigenerazione / superficie urbanizzabile)	0%
Il comune di Bardello	
Indice di urbanizzazione (superficie urbanizzata / superficie territoriale comunale)	31%
Indice di urbanizzazione (superficie urbanizzabile / superficie territoriale comunale)	6%
Indice di urbanizzazione totale [(superficie urbanizzata + superficie urbanizzabile) / superficie territoriale comunale]	37%
Indice del consumo di suolo [(superficie urbanizzabile + superficie urbanizzata) / superficie territoriale comunale]	17%
Indice della rigenerazione urbana: (superficie della rigenerazione / superficie urbanizzabile)	19%



Descrizione area	Superficie
1. La superficie urbanizzata	
Le superfici edificate ad uso residenziale, produttivo di beni e servizi, commerciale, terziario, comprese le superfici interessate da piani attuativi approvati e dalle sedi stradali interne al TUC	256.916 mq
Le superfici edificate (ad uso residenziale) dopo il 2 dicembre 2014	4.453 mq
Le superfici occupate dalle sedi stradali e dalla sede ferroviaria all'esterno del Tessuto urbano consolidato	55.884 mq
Le superfici occupate dai servizi pubblici, dalle attrezzature e dai parchi urbani attrezzati	21.155 mq
Totale superficie urbanizzata	338.408 mq
2. La superficie urbanizzabile	
Gli Ambiti di Trasformazione che interessano suolo libero previsti dal Documento di piano	13.305 mq
Le aree soggette a pianificazione attuativa previste dal Piano delle Regole, che interessano suolo libero di superficie superiore a 2500 mq	11.781 mq
Le aree edificabili tramite titolo edilizio diretto previste dal Piano delle Regole, che interessano suolo libero di superficie superiore a 2500 mq	2.500 mq
Le aree per nuove strade	0 mq
Le aree per nuovi servizi (escluse le aree verdi non attrezzate) previsti dal Piano dei Servizi che interessano suolo libero	11.847 mq
Totale superficie urbanizzabile	39.433 mq
3. La superficie agricola o naturale	
Specchi d'acqua	123.421 mq
Verde agricolo	356.941 mq
Verde boscato	1.488.716 mq
Altre aree verdi	0 mq
Totale superficie agricola o naturale	1.969.078 mq
4. Le aree della rigenerazione urbana	
Aree non residenziali, in stato di dimissione, per le quali il PGT ne prevede la riqualificazione	0 mq
Totale aree della rigenerazione	0 mq

UNIONE DEI COMUNI OVEST LAGO VARESE



VERIFICHE DI CUI ALLA L.R. 31/2014 E STUDI PROPEDEUTICI ALLA REDAZIONE DELLA VARIANTE AL PIANO DI GOVERNO DEL TERRITORIO (P.G.T.)

tavola:
Tavola 7
 Il territorio dell'Unione
 Carta del consumo di suolo: elementi dello stato di fatto e di diritto stato di fatto e previsioni vigenti al mese di ottobre dell'anno 2019

estensori del documento:
 arch. Giuseppe Barra
 arch. Laura Meroni
 responsabile dell'Ufficio di Piano
 arch. Laura Verneti

scala: 1:5.000 data: ottobre 2019